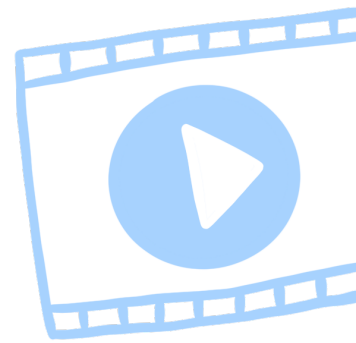


Leitfragen für das Pitch-Video

Breitmaulnashorn

Erstellt ein Pitch-Video und orientiert Euch hierbei an folgende Leitfragen. Versucht, dieses Video auf Deutsch und Englisch zu machen. Wenn Ihr könnt, bringt noch selektiv Ausdrücke weiterer Sprachen ein.

- Nennt die **taxonomische Einordnung** des Breitmaulnashorns (Familie, Ordnung, Klasse und Stamm). Nennt außerdem die **Namen der anderen Nashörner**.
- Nennt die **Unterarten** des Breitmaulnashorns.
- Gebt die **Länder** an, in denen das Breitmaulnashorn vorkommt.
- Nennt und beschreib den **Lebensraum** des Breitmaulnashorns.
- Beschreibt die **Ernährungsweise** des Breitmaulnashorns.
- Gebt die **Größe** und das **Gewicht** des Breitmaulnashorns an.
- Erläutert das **Verhalten** der Breitmaulnashörner.
- Nennt den **Bedrohungsstatus** des Breitmaulnashorns.
- Nennt und erläutere die Faktoren, die zur **Gefährdung** des Breitmaulnashorns beitragen.
- Erkläre die **Maßnahmen**, die ergriffen werden, um das Breitmaulnashorn zu **schützen**.



Informationen findet Ihr hier:



Leitfragen für das Pitch-Video

Breitmaulnashorn

Quellen

Emslie, R. (2020). *Ceratotherium simum*. The IUCN Red List of Threatened Species 2020.
<https://www.iucnredlist.org/species/4185/45813880> (zuletzt abgerufen am 10.02.2022).

Informationsdienst Wissenschaft (idw) (2021). *BioRescue erzeugt vier neue Nördliche Breitmaulnashorn-Embryonen*.
<https://nachrichten.idw-online.de/2021/04/22/biorescue-erzeugt-vier-neue-noerdliche-breitmaulnashorn-embryonen/> (zuletzt abgerufen am 10.02.2022).

NABU. *Bedrohte Riesen. Artensteckbrief zum Breitmaulnashorn*.
<https://www.nabu.de/tiere-und-pflanzen/saeugetiere/sonstige-saeugetiere/21054.html> (zuletzt abgerufen am 10.02.2022).

WWF Artenlexikon. *Breitmaulnashorn im Artenlexikon*.
<https://www.wwf.de/themen-projekte/artenlexikon/breitmaulnashorn> (zuletzt abgerufen am 10.02.2022).